

## Kæru íbúar Skaftárhrepps - Takk fyrir þolinmæðina undanfarin tvö ár



Frábær árangur hefur náðst í flokkun í Skaftárhreppi frá byrjun tilrauna-verkefnisins en við viljum gera enn betur og halda áfram í átt að aukinni sjálfbærni. Frá 23. maí 2022 verða engar sorptunnur sóttar til heimila í Skaftárhreppi. Úrgangi og flokkuðu efni skal skila á grenndarstöðvar í dreifbýlinu og gámavöllinn á Kirkjubæjarklaustri. Staðsetningar grenndarstöðva og gámavallar má sjá á meðfylgjandi korti. Prófaðar verða tvær mismunandi leiðir á tímabilinu maí til nóvember til að innheimta gjald fyrir þann úrgang sem ekki er hægt að flokka.

### **Pokalausnir 23. maí til 1. september 2022**

Frá 23. maí til 1. september þarf að merkja alla poka með óflokkuðum heimilisúrgangi og lífrænum úrgangi með límmiðum með merki Skaftárhrepps. **Rauður límmiði** fer á **óflokkaðan heimilisúrgang** og **gulur límmiði** á **lífrænt**. Eingöngu má skila almennum og lífrænum úrgangi í pokum merktum með ofangreindum límmiðum á grenndarstöðvar og gámavöllinn á Kirkjubæjarklaustri.

Flokkuð efni þ.e. plast og pappír má setja í endurvinnslugámana sem er gjaldfrjálst. Öðrum efnum þarf að koma á gámasvæðið á Kirkjubæjarklaustri líkt og verið hefur.

Meðfylgjandi er gjöf frá Skaftárhreppi fyrir hvert heimili í sveitarfélaginu sem inniheldur 2 x gula límmiða og 2 x rauða límmiða. Límmiðarnir verða svo seldir í Skaftárstofu og á skrifstofu Skaftárhrepps þar til vigtarlausnin tekur við. **Gjaldskráin er eftirfarandi;**

Almennur úrgangur 20-35 lítra pokar (Innkaupapoka stærð) 205 kr/stk

Almennur úrgangur 80 – 120 lítra pokar ( Ruslapoka stærð) 700 kr/stk

Lífrænn úrgangur 10 – 20 lítra pokar 60 kr/stk

Lífrænn úrgangur 25 – 45 lítra pokar 90 kr/stk

Gjaldskrá pokanna byggir á gjaldskrá Skaftárhrepps um meðhöndlun úrgangs sem finna má á [www.klaustur.is](http://www.klaustur.is)

### **Vigtarlausnir áætlað frá 1. september til 31. október 2022 – skilagjald fyrir flokkuð efni**

Í september verða komnir djúpgámar á grenndarstöðvarnar fyrir blandaðan og lífrænan úrgang með vigtarlausn. Þeir verða með aðgangsstýringu og greiðslulausn þar sem greitt er um leið og hent er í gámana samkvæmt magni. ( Eins og þegar tekið er eldsneyti). Stefnt er að því að gámar fyrir flokkuð efni verði

## SÓUM MINNA FLOKKUM MEIRA

fjarlægðir af grenndarstöðvunum samhliða. Í flokkunarstöð við gámasvæði á Kirkjubæjarklaustri geta allir skilað flokkuðu efni og fengið **skilagjald** líkt og er með flöskur og dósir í dag. Íþróttafélög og önnur hagsmunasamtök geta einnig nýtt sér þetta sem fjáröflun.

### Rúlluplast:

Móttaka á rúlluplasti verður í fyrrum sorpbrennslunni á Kirkjubæjarklaustri. Þanta þarf tíma í síma 787-8813. Frá 1. júní 2022 verður greitt **8 kr/kg** í skilagjald.

### Fyrirtæki:

Þau fyrirtæki sem vilja geta nýtt grenndarstöðvar og gámasvæði líkt og íbúar. Fyrirtæki greiða sama gjald fyrir límmiðana. Sorphirða hjá fyrirtækjum verður óbreytt til 1. september 2022. Engin sorphirða verður á vegum sveitarfélagsins frá þeim tíma til fyrirtækja heldur eingöngu grenndarstöðvar og gámasvæði og eru fyrirtæki hvött til að hefja undirbúning vegna breytinganna.

Takk fyrir ykkar framlag



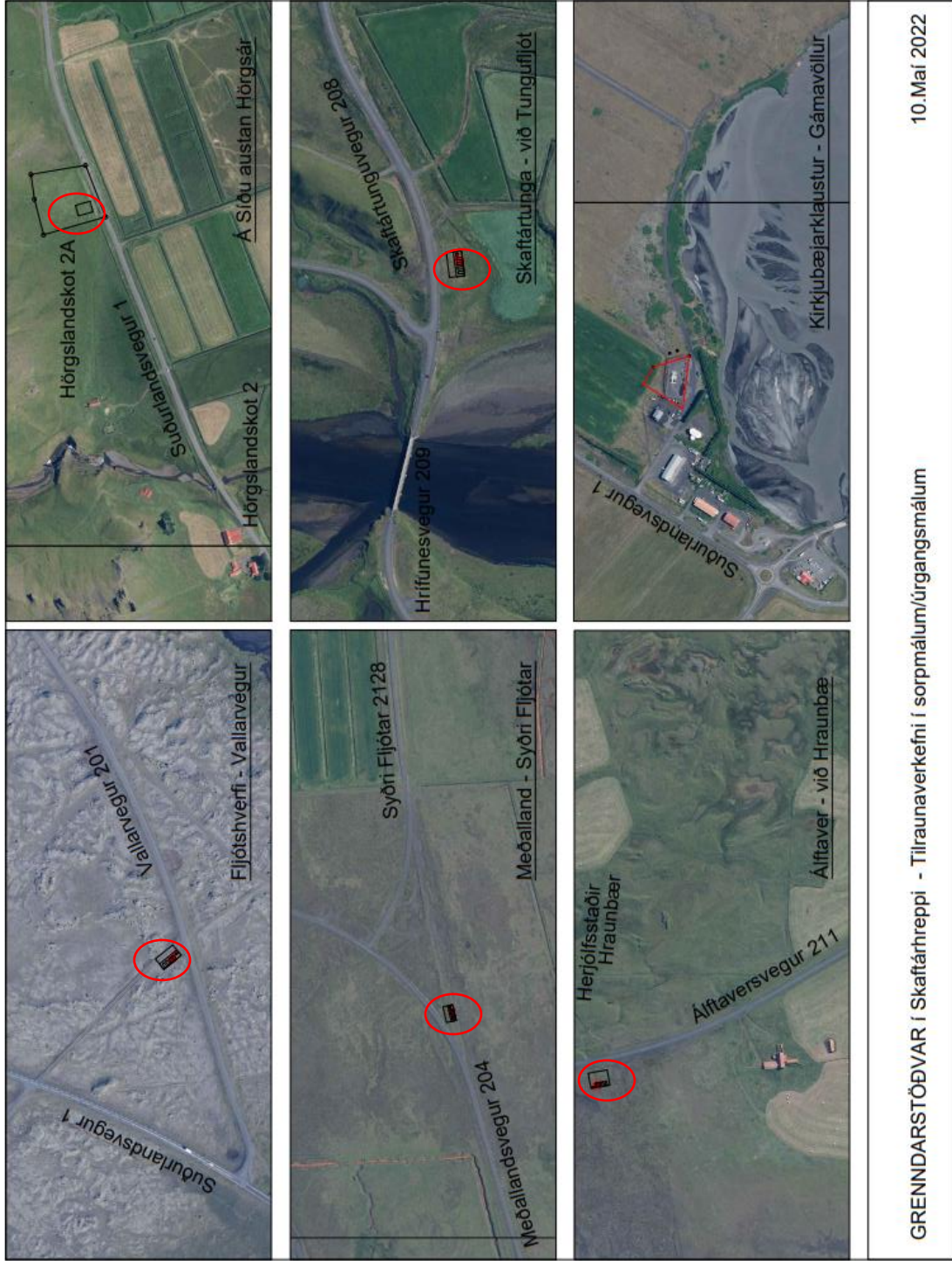
*Úrgangsgreiningar verða gerðar til að bera saman hversu mikið af flokkuðum úrgangi er að fara í blandaðan úrgang ásamt viðhorfskönnun í lok tilraunatímabils.*

*Vissir þú að um 90% alls þess sem fer í blandaðan úrgang er í raun flokkanleg verðmæti?*

*Hættum að borga fyrir að henda og fáum frekar greitt fyrir að flokka.*

*Gámasvæði á Kirkjubæjarklaustri verður opinn á áður auglýstum tímum fram í ágúst á meðan pokalausnir eru í prófun, sjá nánar á [www.klaustur.is](http://www.klaustur.is)*

# SÓUM MINNA FLOKKUM MEIRA



GRENNÐARSTÖÐVAR í Skraftárheppi - Tíraunaverkefni í soppálmum/úrgangsmálum

10. Maí 2022