

LANGISJÓR Í SKAFTÁRHREPPI

LÝSING DEILISKIPULAGS FYRIR ÞJÓNUSTUSVÆÐI



STEINSHOLT

6. febrúar 2012

1 LÝSING DEILISKIPULAGS

Hér á eftir fer lýsing á deiliskipulagsáætlun fyrir þjónustusvæði við Langasjó, skv. 2. mgr. 41 gr. skipulagslaga nr. 123/2010.

Vatnajökulsþjóðgarður áformar að koma upp aðstöðu fyrir landverði og ferðamenn við suðurenda Langasjávar. Gert er ráð fyrir að byggja þar aðstöðuhús fyrir landverði og snyrtihús, gera tjaldsvæði og setja upp upplýsingaskilti.

1.1 SKIPULAGSSVÆÐIÐ OG MARKMIÐ

Heildarstærð skipulagssvæðisins er um 25 ha. Svæðið er ógróinn melur. Á tanga nokkuð norðan skipulagssvæðisins er veiðihús. Vegur nr. F235 liggur af Fjallabaksleið nyrðri að suðurenda Langasjávar.

Langisjór og nágrenni hans eru innan Vatnajökulsþjóðgarðs skv. reglugerð nr. 764/2011. Þetta svæði tekur til náttúruminja sem taldar eru hafa mikið gildi á heimsvísu, auk mikils útivistargildis. Svæðið hefur að geyma víðerni og einstakar jarðmyndanir sem tengjast eldvirkni á löngum gossprungum. Meðal þeirra eru móbergshryggirnir Grænifjallgarður og Fögrufjöll, sem mynduðust við gos undir jökli. Langisjór er eitt stærsta ósnortna stöðuvatn á hálendi landsins, um 25 km².



Mynd 1. Fyrirhugað deiliskipulagssvæði við Langasjó.

Markmiðin með gerð deiliskipulags eru að:

- Bæta aðstöðu göngufólks og annarra ferðamanna.
- Þjóða upp á meiri og betri þjónustu við ferðamenn.
- Tryggja verndun náttúru- og menningarminja.

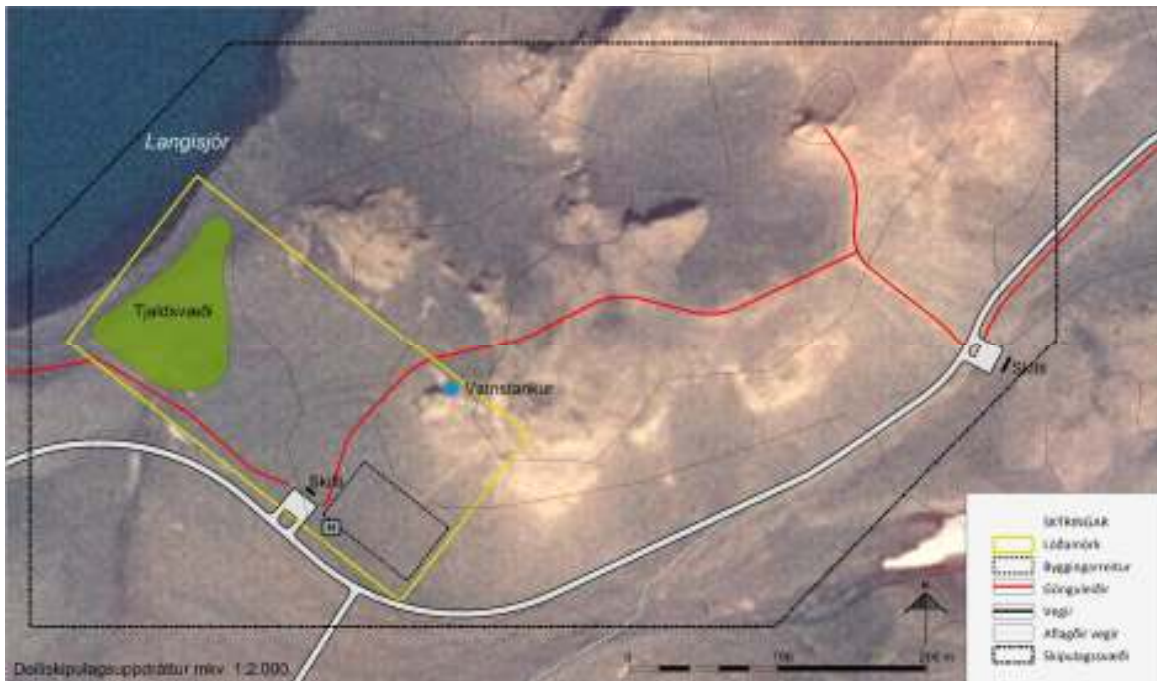
1.2 HELSTU VIÐFANGSEFNI DEILISKIPULAGSTILLÖGUNNAR

Byggingar

Gert er ráð fyrir að byggja allt að 40 m² aðstöðuhús fyrir landverði og allt að 20 m² snyrtihús. Einnig er gert ráð fyrir upplýsingaskiltum við þjónustuhúsin og eins er gert ráð fyrir upplýsingaskiltum í skarðinu vestan við Sveinstind og við gönguleiðina á Sveinstind.

Aðkoma, vegir og bílastæði

Aðkoma að Langasjó er af Fjallabaksleið nyrðri og um veg nr. F235. Gert er ráð fyrir að veginum við suðurenda Langasjávar verði breytt lítillaga til að verja hann fyrir vatnságangi og til að beina allri umferð á svæðinu fram hjá þjónustuhúsum. Bílastæði verða við þjónustuhús, í skarðinu vestan við Sveinstind og við gönguleið á Sveinstind.



Mynd 2. Frumdrög að að deiliskipulagi þjónustusvæðis við Langasjó.

Gildandi skipulagsáætlanir

Í Aðalskipulagi Skaftárhrepps 2010-2022 er gert ráð fyrir verslunar- og þjónustusvæði við suðurenda Langasjávar þar sem nú er staðsett veiðihús. Meta þarf hvort þetta svæði verði flutt til suðurs þar sem aðgengi er gott fyrir almenna ferðamenn. Skv. aðalskipulaginu er heimilt til að koma upp salernisaðstöðu við bílastæði á áningarstöðum ferðamanna á hálandinu.

Skipulagsferli – kynning og samráð

Það er í höndum sveitarstjórnar að ákveða hve víðtækt kynningarferlið skal vera áður en sjálf deiliskipulagstillagan verður auglýst.



Mynd 3. Aðalskipulag Skaftárhrepps 2010-2022.

Laugalandi 1. desember 2011

Br. 6. febrúar 2012

Gísli Gíslason, landslagsarkitekt FÍLA